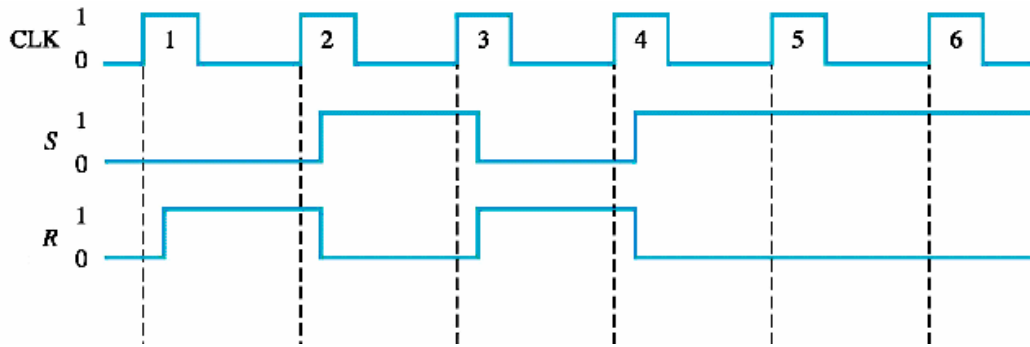
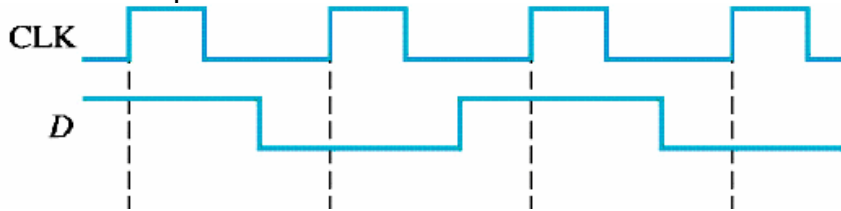




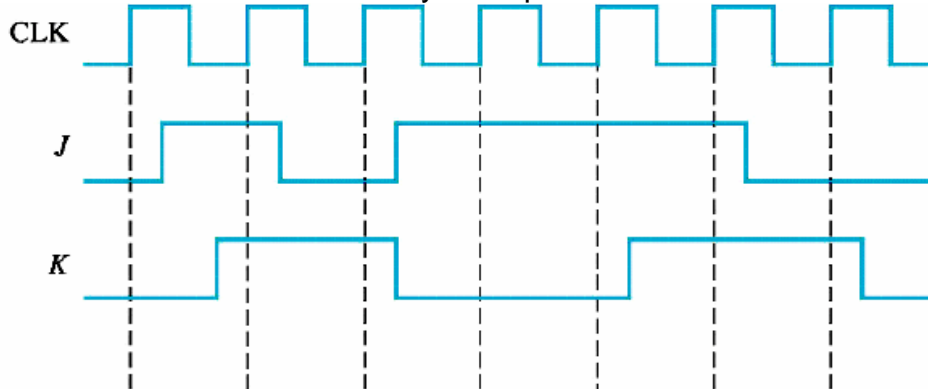
4. Determinar Q para un biestable S-R sincronizado por flanco de bajada. Suponer Q=0 inicialmente.



5. Determinar Q para un biestable D sincronizado por flanco de subida si invertimos la señal D. Suponer Q=0 inicialmente.



6. Determinar Q para un biestable J-K sincronizado por flanco de subida si intercambiamos las señales J y K. Suponer Q=0 inicialmente.



7. Determinar la salida Q de un biestable J-K sincronizado por flanco de subida con entradas asíncronas de PRESET y CLEAR activas a nivel BAJO si intercambiamos las señales PRE' y CLR'. Suponer Q=0 inicialmente.

